



People.Health.Care.™

# L&R Medical Products France



## Le nouveau centre de compétences à Saint-Genest-Lerpt

Les Laboratoires Lohmann & Rauscher officialisent et renomment leur haut lieu d'expertise, historiquement Richard Frères à Saint-Genest-Lerpt.

Un tournant qui accompagne la nouvelle ambition du groupe dans le développement de la compression médicale.

Déjà reconnu pour son savoir-faire et son expertise pour l'orthopédie, le centre de compétences de sa filiale Richard Frères de Saint-Genest-Lerpt a été choisi en 2022 par le groupe Lohmann & Rauscher pour étendre son modèle de R&D à la compression médicale. **Il devient ainsi un véritable « hub » à dimension internationale basé en France sous le nom de Lohmann & Rauscher Medical Products France.** Une opportunité pour bénéficier du savoir-faire du tricotage compressif et de la technologie de la R&D et ainsi affirmer le rôle de nouvel acteur dans la compression (chaussettes, bas et collants).



Cet investissement vient confirmer le souhait de notre groupe de donner une nouvelle dimension au développement de la compression veineuse, comme l'explique **Philippe Vernay** Directeur Général, L&R Medical Products France :

« *L'ambition est de pouvoir innover et produire pour des marchés futurs grâce à une expertise locale en apportant un rayonnement à l'international* ».

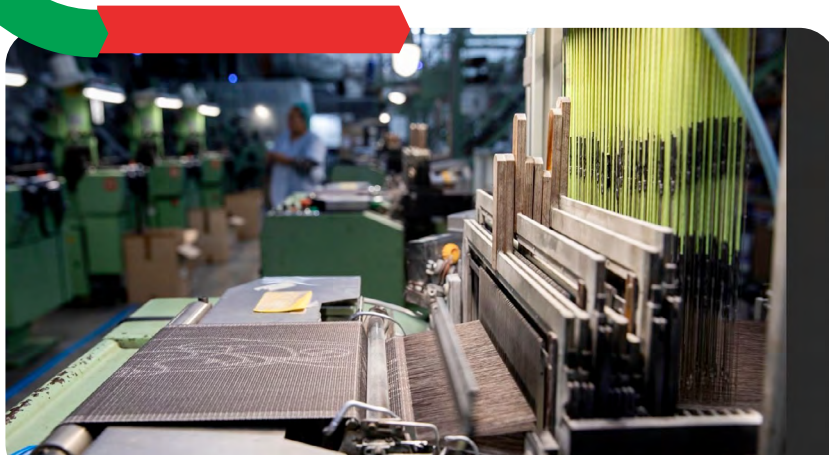
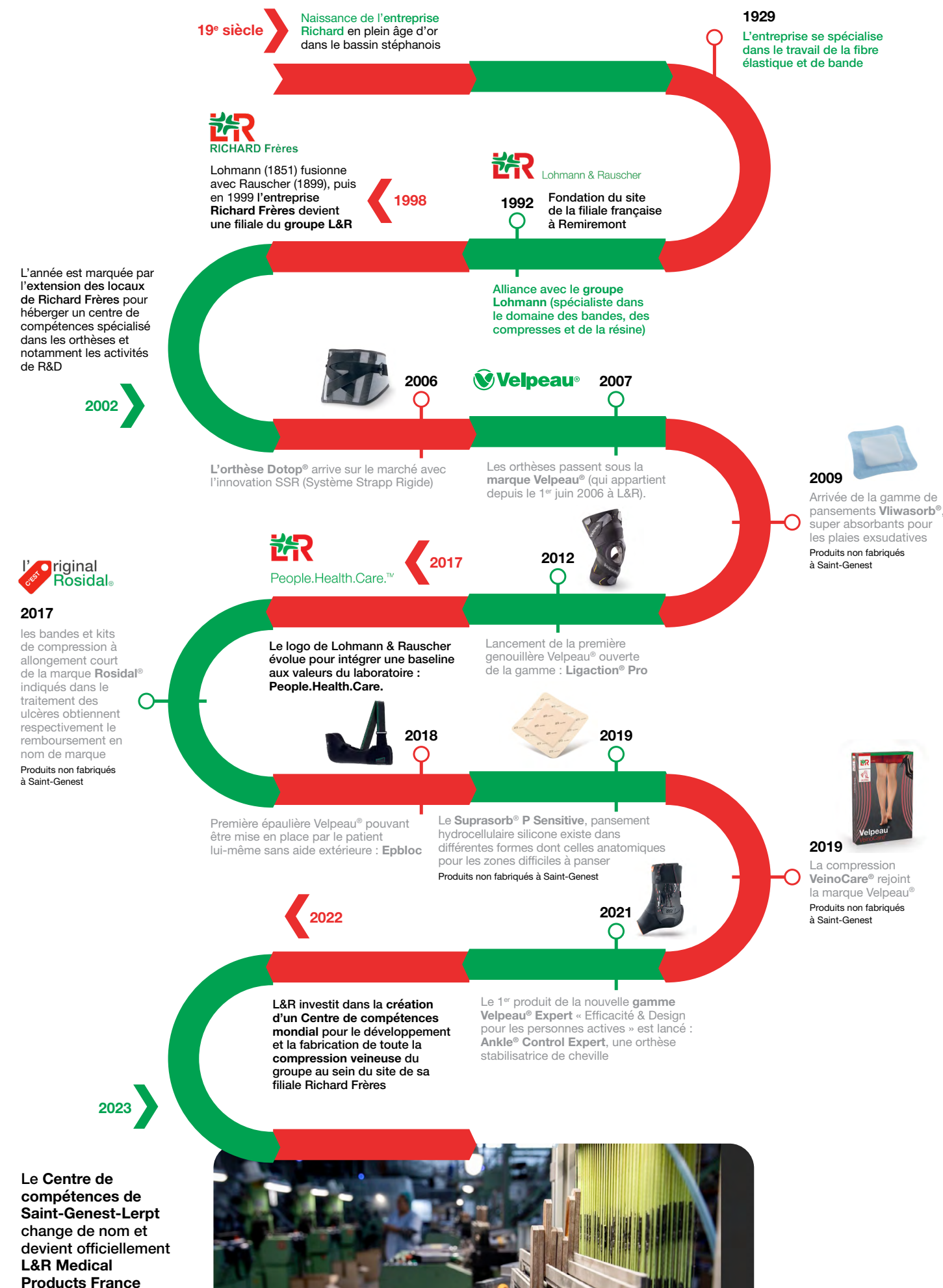
**Romain Texier** nommé nouveau Responsable R&D du centre de compétences, exprime sa reconnaissance :

« *C'est très valorisant pour notre travail que l'expertise de R&D en orthopédie du centre soit plébiscitée par les Laboratoires Lohmann & Rauscher pour être mise au service du développement de la compression au sein de groupe, un nouveau challenge qui s'offre à nous* ».



**Romain Texier**, Responsable R&D du centre de compétences

## Retour sur une histoire de compétences et d'innovations du 19<sup>e</sup> siècle à nos jours



People.Health.Care.™

## Lohmann & Rauscher Un succès aux racines solides

Le groupe L&R compte plus de 170 ans d'expérience dans le domaine des dispositifs médicaux : une histoire riche, qui se reflète dans notre marque Velpeau®, bien connue du grand public et gage de sérieux. Nos produits, nos concepts et nos services sont pensés par leur niveau de qualité, de fonctionnalité ou leur efficacité thérapeutique pour les professionnels de santé et pour leurs patients.

### Lohmann & Rauscher France

En France, le siège de la filiale se situe à Remiremont (88) et déploie ses délégués pharmacies, visteurs médicaux, conseillers techniques et délégués hospitaliers sur tout le territoire.

Le groupe Lohmann & Rauscher a investi au sein de notre usine d'orthèses à Saint-Genest (42) en France DANS UN NOUVEAU CENTRE DE COMPÉTENCES : L&R Medical Products France. Historiquement reconnu comme centre de compétences pour le développement et la production d'orthèses, le site a été sélectionné pour y intégrer la compression médicale.



Velpeau® est une marque française des Laboratoires Lohmann & Rauscher. Depuis 1890, Velpeau® est utilisé dans le traitement des grandes blessures et des petits dommages, c'est un siècle et demi d'innovation. Aujourd'hui encore, qui n'a pas eu entre ses mains un produit de la marque Velpeau® ? A l'écoute de ses clients (pharmaciens, médecins, patients...) et véritable force d'innovation, Velpeau® dispose au sein de son usine française de Saint-Genest Lerpt (42), d'un pôle de recherche et développement équipé des technologies performantes telles que tissage Jacquard, tricotage 3D intégral, découpe numérique, assemblage par haute fréquence et transfert thermique. Celui-ci travaille en étroite collaboration avec le département Qualité et Amélioration Continue de l'entreprise garant du respect des exigences qualité de la marque. Velpeau® est partenaire des pharmaciens, de leurs équipes et des spécialistes en orthopédie et compression en France. Depuis 2007, la marque Velpeau® rassemble les bandes, les produits de soins, les pansements et les orthèses et depuis 2019, la compression médicale.



### Mentions Légales :

**Doto® Classic** : orthèse pour la stabilisation du rachis lombaire, indiquée en cas de syndrome douloureux non spécifique aigu ou chronique du rachis lombaire, causé par une charge inadéquate (stress biomécanique anormal) ou par un stress (lié à la charge) des muscles et ligaments du rachis lombaire et du sacrum. Syndrome douloureux spécifique, aigu ou chronique, affectant le rachis lombaire en cas d'ostéochondrose dans la région du rachis lombaire, de protrusions/prolapsus des disques intervertébraux dans la région du rachis lombaire, de spondylarthrose dans la région du rachis lombaire, pondylylose avec ou sans spondylolisthésis (stade I). Traitement de suivi d'opération des disques intervertébraux.

**Epbloc® Classic** : orthèse pour l'immobilisation de l'articulation de l'épaule, indiquée en cas de lésions douloureuses aiguës des muscles et/ou des tendons au niveau de l'épaule et du haut du bras; immobilisation posttraumatique et/ou post-opératoire de l'épaule et du haut du bras, subluxation, luxation, elongation ou contusion, instabilité aiguë de l'épaule, lésion des muscles et/ou des tendons, intervention chirurgicale au niveau des tendons et des ligaments dans la région de l'épaule et du haut du bras, lésions du coude, paralysie des extrémités supérieures.

**Velpeau® Ankle Control Expert** : orthèse stabilisatrice de la cheville, indiquée pour les blessures ligamentaires latérales et/ou médiales (post-traumatique, post-opératoire), entorse de grade I et II, instabilités ligamentaires chroniques, hypermobilités localisées ou générales, arthrites rhumatoïdes/ostéarthroses actives, prévention des blessures récurrentes de la cheville en cas de faiblesse.

Fabriqués par Lohmann & Rauscher International GmbH & Co. KG. Lire attentivement la notice d'utilisation (notamment pour les contre-indications) / l'étiquetage. Demandez conseil à votre pharmacien / médecin pour plus d'information. Ces dispositifs médicaux sont des produits de santé réglementés qui portent, au titre de cette réglementation, le marquage CE.

Gammes Ligaction® Pro / Velpeau® / Velpeau® VeinoCare® / Rosidal® / Vliwasorb® / Suprasorb® P sensitive – Dispositifs médicaux CE – Demandez conseil à votre pharmacien / médecin.

Laboratoires Lohmann & Rauscher SAS - ZA de Choisy - 88200 Remiremont - Tél. : 03 29 62 36 06 SIREN 380 236 091 RCS Epinal B 380 236 091 AR-202304-045.

### CONTACTS PRESSE

Géraldine Lizard  
geraldine@crew-up.fr  
06 69 49 26 05

Leslie Richard  
leslie@crew-up.fr  
06 75 45 94 60

(vous n'arrivez pas à nous avoirl, laissez-nous un texto ou vocal WA)

www.crew-up.fr



Collectif de freelances