

## Cellona výplň

### Strih pre techniku vypodloženia

Zvyšok materiálu z výrezu sa použije ako opora za hlavičkou metatarzu a aplikuje sa proximálne k výrezu tak, aby okraje ležali na sebe.

Individuálny priemer výrezu, cca 3 mm od okraja rany.

Cieľový bod okraja výrezu a opory za hlavičkou metatarzu: blízko okraja rany, ale bez jeho poškodenia: cca 3 mm.

**HMT I**

Veľkosť topánky **47**

**3x**

### Cellona® výplň

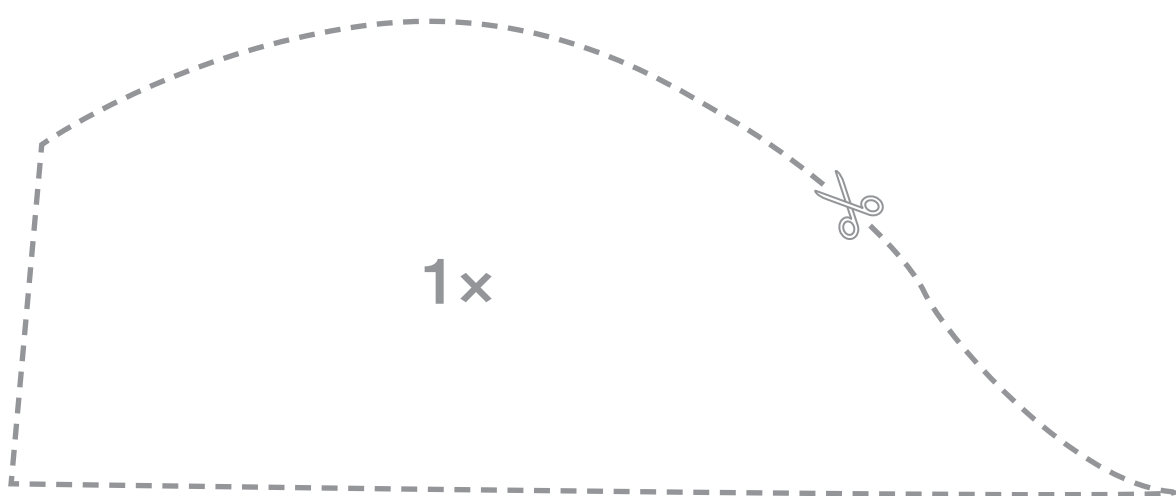
Veľkosť (cm)	REF	ŠÚKL KÓD	BJ (ks)
hrúbka 5 mm, vo fóliovom vrecku			
19 x 38	50 810	A38743	10/60

**Zdroj:**  
CID GmbH Köln • Merheimer Str. 217 • 50733 Köln • [www.cid-direct.de/blog](http://www.cid-direct.de/blog)

Šablóna je určená pre pravú nohu.  
Pre ľavú nohu sa list otočí.

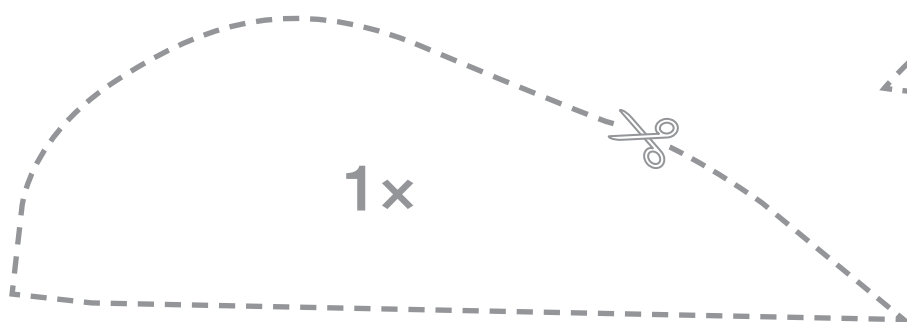
## Cellona výplň

Strih pre techniku  
vypodloženia



**HMT I**

Veľkosť topánky **47**



### Cellona® výplň

Veľkosť (cm)	REF	ŠÚKL KÓD	BJ (ks)
hrúbka 5 mm, vo fóliovom vrecku			
19 x 38	50 810	A38743	10/60

**Zdroj:**

CID GmbH Köln • Merheimer Str. 217 • 50733 Köln • [www.cid-direct.de/blog](http://www.cid-direct.de/blog)

Šablóna je určená pre pravú nohu.  
Pre ľavú nohu sa list otočí.

## Cellona výplň

### Strih pre techniku vypodloženia

Zvyšok materiálu z výrezu sa použije ako opora za hlavičkou metatarzu a aplikuje sa proximálne k výrezu tak, aby okraje ležali na sebe.

Individuálny priemer výrezu, cca 3 mm od okraja rany.

Cieľový bod okraja výrezu a opory za hlavičkou metatarzu: blízko okraja rany, ale bez jeho poškodenia: cca 3 mm.

**HMT I**

Veľkosť topánky **43**

**3x**

### Cellona® výplň

Veľkosť (cm)	REF	ŠÚKL KÓD	BJ (ks)
hrúbka 5 mm, vo fóliovom vrecku			
19 x 38	50 810	A38743	10/60

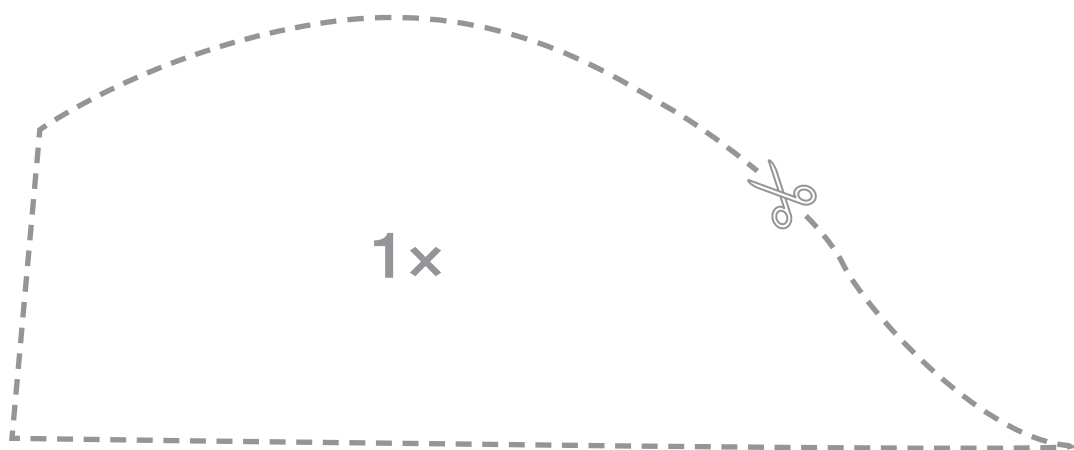
**Zdroj:**

CID GmbH Köln • Merheimer Str. 217 • 50733 Köln • [www.cid-direct.de/blog](http://www.cid-direct.de/blog)

Šablóna je určená pre pravú nohu.  
Pre ľavú nohu sa list otočí.

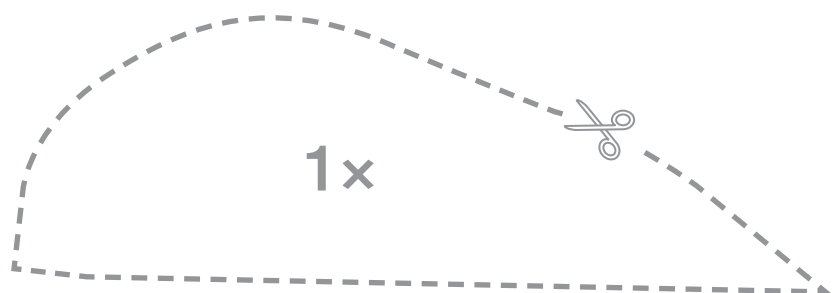
## Cellona výplň

Strih pre techniku  
vypodloženia



**HMT I**

Veľkosť topánky **43**



### Cellona® výplň

Veľkosť (cm)	REF	ŠÚKL KÓD	BJ (ks)
hrúbka 5 mm, vo fóliovom vrecku			
19 x 38	50 810	A38743	10/60

**Zdroj:**

CID GmbH Köln • Merheimer Str. 217 • 50733 Köln • [www.cid-direct.de/blog](http://www.cid-direct.de/blog)

Šablóna je určená pre pravú nohu.  
Pre ľavú nohu sa list otočí.

## Cellona výplň

### Strih pre techniku vypodloženia

Zvyšok materiálu z výrezu sa použije ako opora za hlavičkou metatarzu a aplikuje sa proximálne k výrezu tak, aby okraje ležali na sebe.

Individuálny priemer výrezu, cca 3 mm od okraja rany.

Cieľový bod okraja výrezu a opory za hlavičkou metatarzu: blízko okraja rany, ale bez jeho poškodenia: cca 3 mm.

**HMT I**

Veľkosť topánky **40**

**3x**

### Cellona® výplň

Veľkosť (cm)	REF	ŠÚKL KÓD	BJ (ks)
hrúbka 5 mm, vo fóliovom vrecku			
19 x 38	50 810	A38743	10/60

**Zdroj:**

CID GmbH Köln • Merheimer Str. 217 • 50733 Köln • [www.cid-direct.de/blog](http://www.cid-direct.de/blog)

Šablóna je určená pre pravú nohu.  
Pre ľavú nohu sa list otočí.

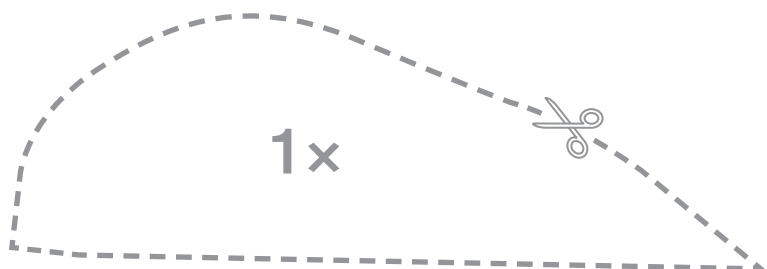
## Cellona výplň

Strih pre techniku  
vypodloženia



**HMT I**

Veľkosť topánky **40**



### Cellona® výplň

Veľkosť (cm)	REF	ŠÚKL KÓD	BJ (ks)
hrúbka 5 mm, vo fóliovom vrecku			
19 x 38	50 810	A38743	10/60

**Zdroj:**

CID GmbH Köln • Merheimer Str. 217 • 50733 Köln • [www.cid-direct.de/blog](http://www.cid-direct.de/blog)

Šablóna je určená pre pravú nohu.  
Pre ľavú nohu sa list otočí.

## Cellona výplň

### Strih pre techniku vypodloženia

Zvyšok materiálu z výrezu sa použije ako opora za hlavičkou metatarzu a aplikuje sa proximálne k výrezu tak, aby okraje ležali na sebe.

Individuálny priemer výrezu, cca 3 mm od okraja rany.

Cieľový bod okraja výrezu a opory za hlavičkou metatarzu: blízko okraja rany, ale bez jeho poškodenia: cca 3 mm.

**HMT I**

Veľkosť topánky **37**

**3x**

### Cellona® výplň

Veľkosť (cm)	REF	ŠÚKL KÓD	BJ (ks)
hrúbka 5 mm, vo fóliovom vrecku			
19 x 38	50 810	A38743	10/60

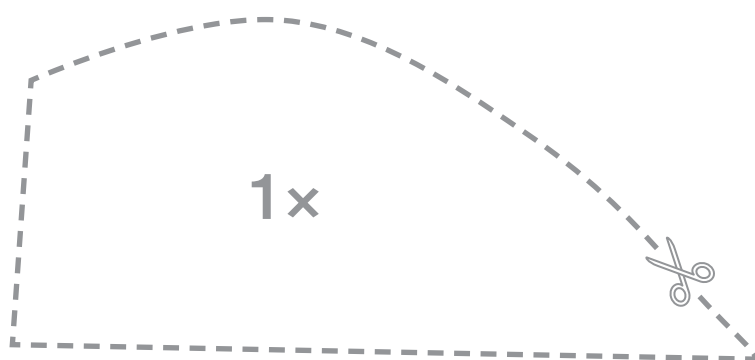
**Zdroj:**

CID GmbH Köln • Merheimer Str. 217 • 50733 Köln • [www.cid-direct.de/blog](http://www.cid-direct.de/blog)

Šablóna je určená pre pravú nohu.  
Pre ľavú nohu sa list otočí.

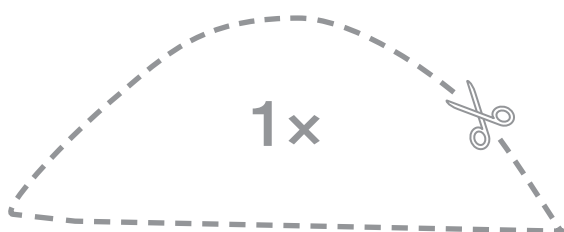
## Cellona výplň

Strih pre techniku  
vypodloženia



**HMT I**

Veľkosť topánky **37**



### Cellona® výplň

Veľkosť (cm)	REF	ŠÚKL KÓD	BJ (ks)
hrúbka 5 mm, vo fóliovom vrecku			
19 x 38	50 810	A38743	10/60

**Zdroj:**  
CID GmbH Köln • Merheimer Str. 217 • 50733 Köln • [www.cid-direct.de/blog](http://www.cid-direct.de/blog)

Šablóna je určená pre pravú nohu.  
Pre ľavú nohu sa list otočí.